

京都 嵐山温泉

# 渡月亭



その昔「伊勢(神宮)へ七度、熊野(天社)へ三度、愛宕山(愛宕神社)へは月参り」とうたわれ、関西一円では愛宕山への信仰が盛んで「火廻要慎」の火難防除の護符を受けるために、遠くから大勢の人たちが嵯峨の地に訪れました。

明治二十年頃には、嵯峨釈迦堂清涼寺の門前にも五、六軒の旅籠が軒を連ねておりました。その一軒の「きくや」を明治三十年に譲りうけて開業しましたのが、渡月亭のロマンのはじまりです。

その後、交通の発達により愛宕詣での宿泊客が次第に減少してきたので、大正年間に初代が意を決して南の嵐山渡月橋畔に移転しました。

そしてこれを機に屋号を渡月亭と改めて現在に至っております。



豆腐と湯葉の館



松風閣

Syuhankaku

山手の館

秀山閣



Syuzankaku

川辺の館



碧川閣

Heikankaku

碧川閣  
紅雲の間



秀山閣  
大覚の間



松風閣  
お座敷



古都千年 雅の湯



平成十六年三月に開湯の嵐山温泉  
泉質は、低張性弱アルカリ単純泉です。  
史跡と浪漫の散歩道「嵯峨野散策」を楽しんだ  
あとは、大理石と御影石の天然温泉が、  
旅の疲れを心から癒してくれます。





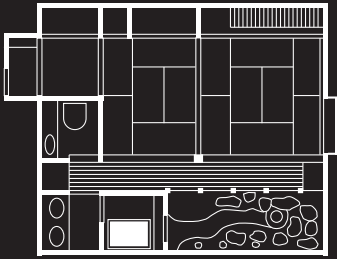
天然温泉内風呂付客室

# 嵐山の間

あらしやまのま

天然の出で湯にひたる

わが家の憩い ここにあり



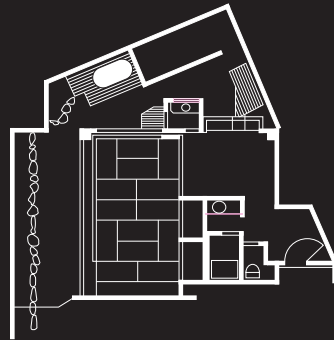
露天風呂付客室

# 鹿王の間

ろくおうのま

信楽の湯船に憩う 旅の疲れも

夜のとばりに 癒やされて



鹿王の間より望む嵐山



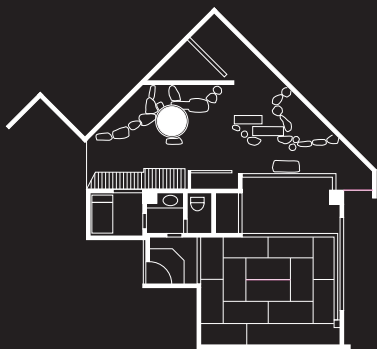
# 紅雲の間

こううんのま

露天風呂付客室

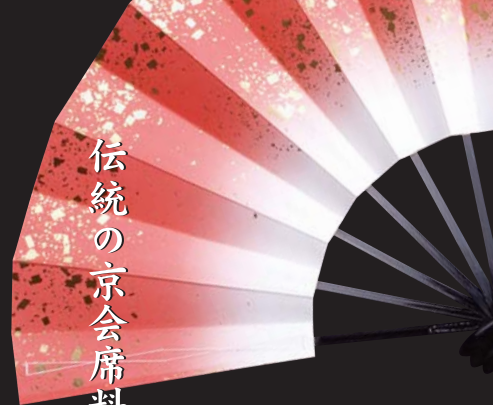
黄昏の庭の緑に つつまれて

湯の香にひたる 旅の宿





写真はイメージです



# 伝統の京会席料理

季節の食材を大切に丹念に  
 経験を重ねた料理人が  
 自信と真心込めて創る伝統の京会席料理  
 一品一品お部屋へお運びいたします。



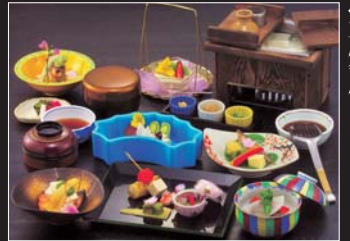
◆季節の竹弁当



◆会席料理(一例)



◆湯葉会席



◆豆腐会席



◆ロビーラウンジ



◆甘味喫茶/楓



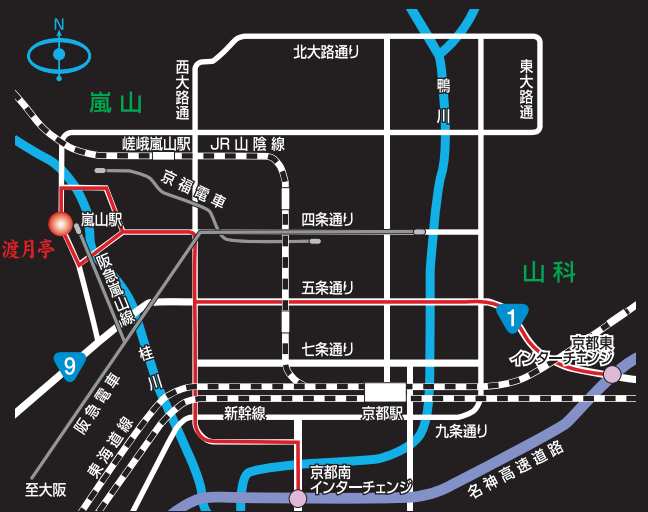
◆大宴会場/嵯峨の間

135畳の大広間をはじめ、  
 京の心を残した洋宴会場など、  
 ご宴会、ご会合、会議  
 また披露宴、法事にと幅広くご利用いただけます。

# 京・あらし山の宴



◆洋宴会場



- 航空機利用 大阪伊丹空港から、タクシー 約60分
- JR利用 JR京都駅下車タクシー 約25分
- JR嵯峨野線嵯峨嵐山駅下車 徒歩15分
- バス利用 JR京都駅から、市バス 大覚寺行き嵐山公園バス停(約50分)下車 徒歩1分
- 自動車利用 名神高速道路京都南インターより国道1号線13km 約30分
- 駐車場有(10台収容・高さ2m制限)

従業員の下人が  
 ほか家へ  
 大いなるお返しを  
 して下さる感謝  
 お土産にお帰りのたしな  
 目を精進して参ります。



KYOTO ARASHIYAMA  
 TOGETSUTEI

〒616-0004 京都市西京区嵐山中尾下町54-4  
 TEL.075-871-1310(代)  
 FAX.075-872-7820  
<http://www.togetsutei.co.jp/>